

COMMUNIQUE DE PRESSE

LE SATELLITE COUPLE AUX COURANTS PORTEURS EN LIGNE, ET AU WI-FI LORS DES RENCONTRES D'AUTRANS, AMENE LE HAUT DEBIT SUR LE PLATEAU DU VERCORS

***Premier bilan des expérimentations et lancements d'offres commerciales
annoncé dans le cadre des rencontres d'Autrans, du 7 au 10 janvier 2004***

Paris – Autrans, le 7 janvier 2004

Dans le cadre du programme d'actions Vercors Connect, mené par la Communauté des Communes du Massif du Vercors, et dont l'ambition est de développer les usages de l'Internet dans les communes du massif du Vercors, Eutelsat et Infosat, en partenariat avec EDF, ont assuré le déploiement expérimental de deux réseaux d'accès au haut débit par satellite et courants porteurs en ligne (CPL), dans les communes d'Autrans et de Lans en Vercors.

Ces expérimentations, qui ont démarré en octobre 2003, ont pour objectif de démontrer la capacité du satellite à assurer immédiatement une desserte de toutes les communes y compris celles de faible densité de population ou isolées géographiquement. Couplant l'arrivée du haut débit par satellite avec une desserte collective locale utilisant les courants porteurs en ligne (et le Wi-Fi sur le site des Journées d'Autrans), ces expérimentations permettent d'apprécier de nouveaux modèles économiques à mettre en place pour connecter au haut débit tous les foyers et de toutes les entreprises d'une même commune.

Cette phase expérimentale concerne, depuis trois mois, dans chaque commune des utilisateurs professionnels et particuliers parmi lesquels la mairie, le bureau de poste, l'office de tourisme et les zones d'activités commerciales. Au titre de l'équipement des foyers, ces expérimentations s'inscrivent directement dans la volonté de la Communauté des Communes du Massif du Vercors de promouvoir l'implantation locale de téléactivités et le développement du télétravail.

Comment ça marche :

L'équipement déployé à Autrans et à Lans en Vercors est constitué de 3 antennes paraboliques de 96 cm situées chacune sur un poste électrique de moyenne tension. Pointées vers le satellite ATLANTIC BIRD™ 2, ces antennes dialoguent avec la plate-forme Eutelsat de Rambouillet, elle-même connectée à la dorsale Internet par fibre optique. Ainsi, toute antenne située dans la zone de couverture du satellite peut établir immédiatement une desserte locale de haut débit.

Les antennes paraboliques alimentent des terminaux D-STAR installés à l'intérieur des postes de moyenne tension EDF. Grâce à un injecteur, le flux IP à haut débit est inséré dans le réseau public de distribution électrique de la commune. Les utilisateurs, particuliers dans

leurs foyers, ou entreprises et administrations, accèdent au haut débit dans toutes leurs pièces en branchant un modem client sur la prise électrique.

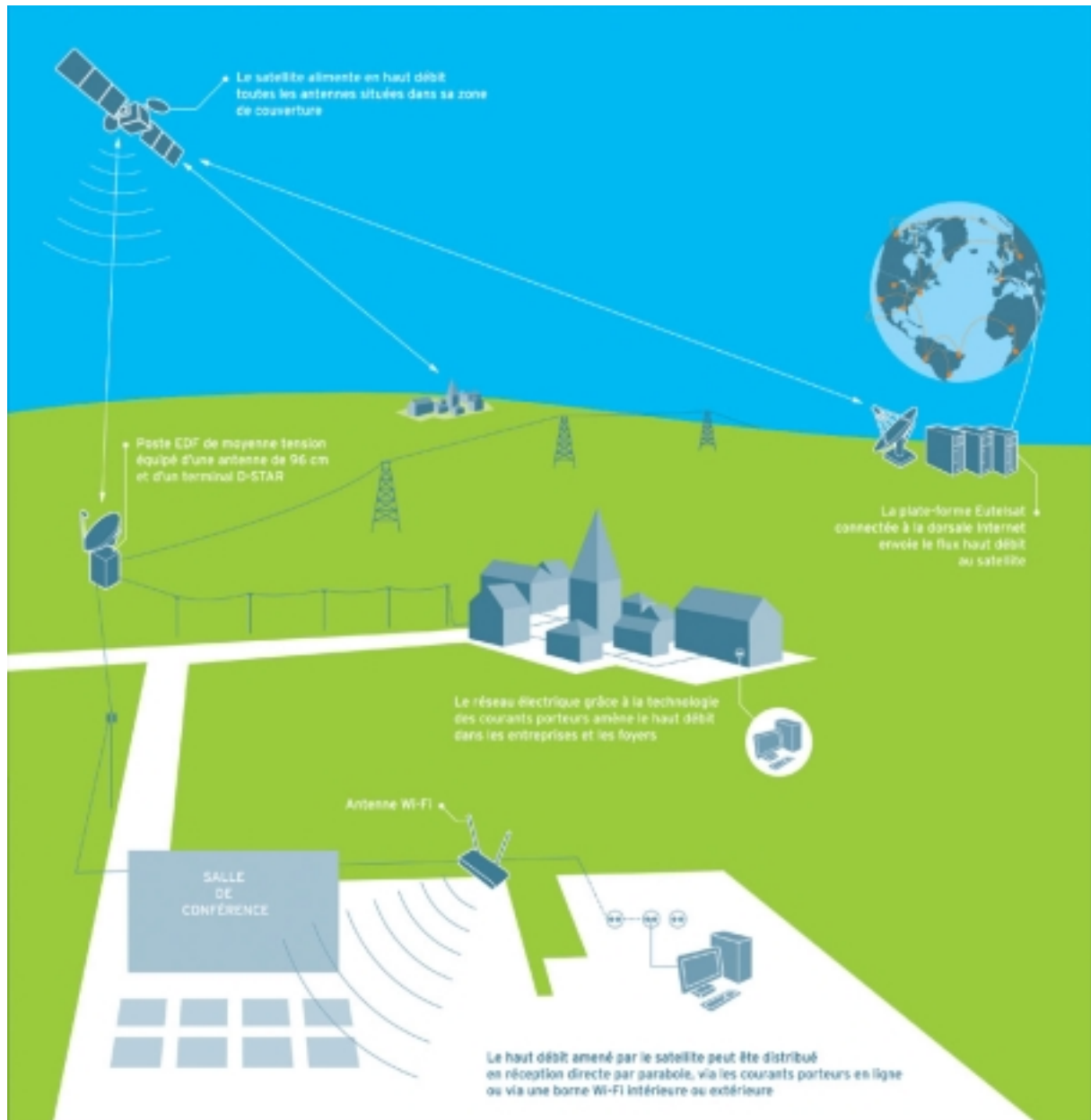
En parallèle, un quatrième équipement satellite (antenne + terminal D-STAR) a été installé sur le réseau électrique du centre MAEVA, qui accueillera du 7 au 10 janvier plusieurs centaines de congressistes lors des Rencontres d'Autrans. Installé sur le transformateur électrique du centre, cet équipement assure la desserte en Haut Débit par CPL de toutes les prises électriques du bâtiment. En parallèle, plusieurs antennes Wi-Fi Indoors ont été installées à l'intérieur du centre pour assurer un accès au haut débit par onde radio à tout participant équipé d'une carte Wi-Fi.

Installateur et opérateur du service dans sa phase expérimentale aux côtés d'EDF et d'Eutelsat, INFOSAT étudiera dès janvier 2004 avec chacune des communes qui le souhaite les conditions économiques et commerciales d'un déploiement du haut débit par satellite dès lors que 30 utilisateurs peuvent être collectés.

Un point sur ces premiers déploiements de Haut Débit sur le Plateau du Vercors sera fait lors des 8èmes rencontres de la francophonie en réseau d'Autrans en présence de
Jean Faure, sénateur maire d'Autrans
et **Nicolas Jaquet**, Délégué à l'Aménagement du Territoire
et à l'Action Régionale (DATAR)

Jeudi 8 janvier de 12 h à 14 h - village MAEVA – 38880 AUTRANS - www.autrans.net

Schéma de déploiement des réseaux satellite + Courants Porteurs en Ligne + Wi-Fi



A propos de la Communauté des Communes du Massif du Vercors :

La Communauté de Communes du Massif du Vercors (CCMV) est un Établissement Public de Coopération Intercommunale (EPCI), présidé par Jean Faure, Sénateur Maire d'Autrans, regroupant les sept communes du Canton de Villard de Lans qui lui ont délégué certaines compétences dont le développement économique. C'est à ce titre que les élus de la CCMV ont choisi d'intervenir pour que le Plateau du Vercors soit couvert en réseau haut débit.

www.vercors.org

| | |
|------------------|--|
| Contact : | <u>Communauté de Communes du Massif du Vercors</u> Jean-Michel Devaux : jean-michel.devaux@vercors.org Tél: 04 76 95 50 74 |
|------------------|--|

A propos d'Eutelsat :

Eutelsat S.A. est l'un des grands opérateurs mondiaux de satellites. La société assure une couverture sur quatre continents englobant l'Europe, le Moyen-Orient, l'Afrique, le Sud-Ouest asiatique ainsi que l'Est de l'Amérique du Nord, et l'Amérique du Sud. Cette infrastructure satellitaire confère à Eutelsat une grande flexibilité pour offrir toute une gamme de services comprenant la télédiffusion, la distribution vidéo, les liaisons de contribution, les réseaux d'entreprise, ainsi qu'un portefeuille d'applications IP, de services d'accès à l'Internet à haut débit et de connexion à la dorsale Internet. Eutelsat a notamment développé une gamme de solutions clé en main d'accès Internet haut débit par satellite à destination des collectivités locales, des PME, des professions libérales et des particuliers qui n'ont pas d'accès ADSL. Eutelsat a également créé en Italie Skylogic Italia, filiale entièrement dédiée à l'opération et la commercialisation de ces services IP. A partir de sa position orbitale HOT BIRD™ à 13 degrés Est et d'autres positions de télédiffusion, Eutelsat transmet plus de 1 300 chaînes de télévision et 700 stations de radio à une audience totale de plus de 107 millions de foyers recevant le câble ou le satellite.

www.eutelsat.fr

| | | |
|-------------------|---|---|
| Contacts : | <u>Eutelsat</u> Vanessa O'Connor : voconnor@eutelsat.fr Frédérique Gautier : fgautier@eutelsat.fr Tél : 01 53 98 38 88 | <u>Agence GCI-Groupe Grey</u> Estelle Ferron : eferron@gci-grey.com Tél. 01 49 70 43 00 |
|-------------------|---|---|

A propos d'Infosat :

Infosat développe des solutions alternatives d'accès à Internet haut-débit pour les zones non desservies par l'ADSL terrestre, à destination des PME et des collectivités locales. Les offres couplent une desserte satellite bidirectionnelle haut-débit de l'ordre du Mbit/s avec une capillarité filaire Ethernet, WiFi (Radio 2.4Ghz) ou CPL (Courant Porteur en Ligne). L'ingénierie IP d'Infosat permet le déploiement de VPN et de tunnels, ainsi que l'offre de services tout-IP: téléphonie (VoIP), télévision (vidéo MPEG4).

<http://www.infosat.tm.fr>

| | |
|------------------|--|
| Contact : | <u>Infosat</u> François Hédin f.hedin@infosat.tm.fr Tél: 02 32 18 54 10 |
|------------------|--|